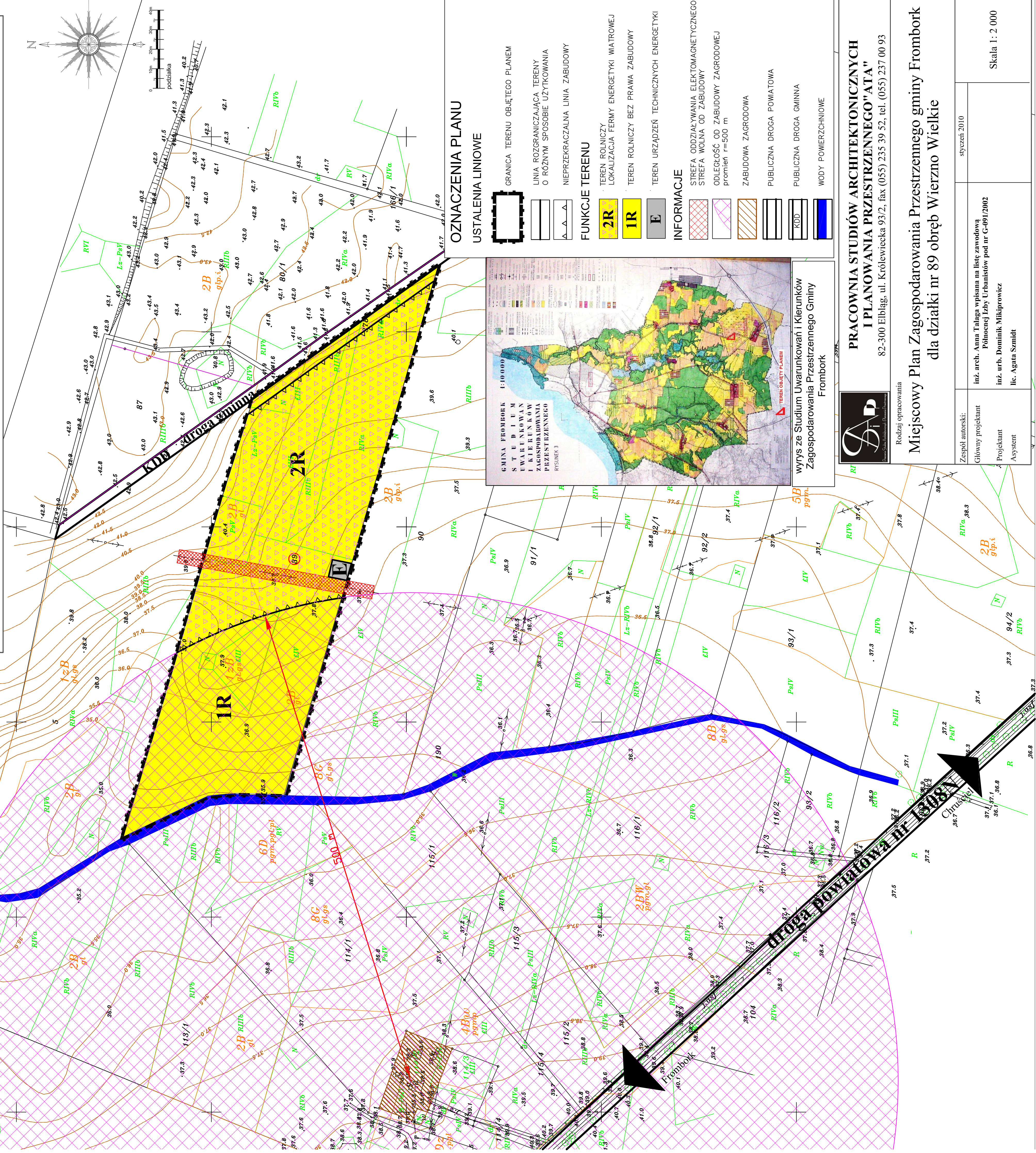


Miejscowy Plan Zagospodarowania Przestrzennego gminy Frombork dla działki nr 89 obręb Wierzno Wielkie

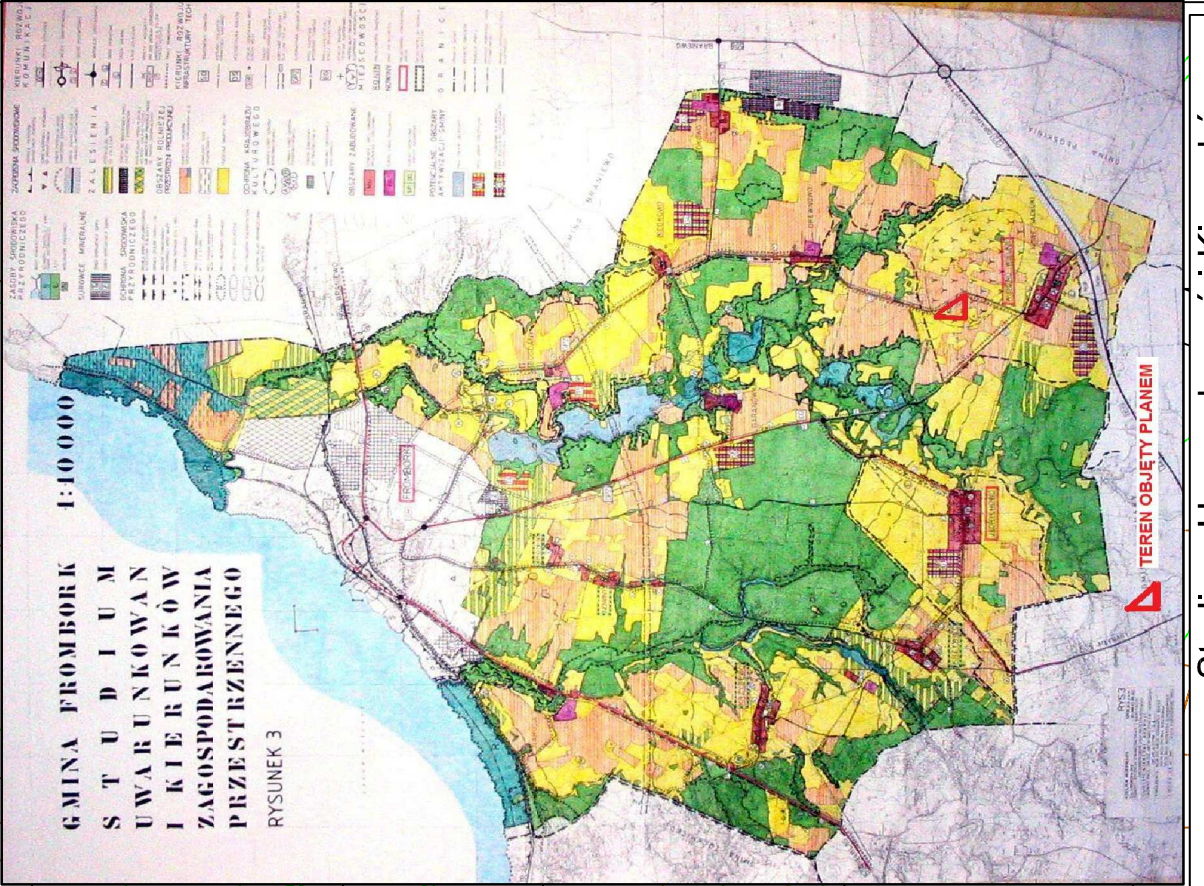
załącznik graficzny nr 1 do Uchwały Rady Miejskiej we Fromborku nr XXXVIII/247/10 z dnia 28 stycznia 2010 r.

skala 1: 2 000

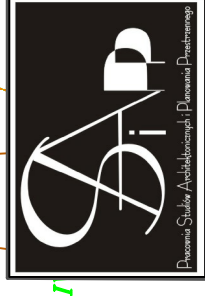


OZNACZENIA PLANU USTALENIA LINIOWE

- GRANICA TERENU OBJĘTEGO PLANEM
- LINIA ROZGRANICZAJĄCA TERENY O RÓŻNYM SPOSOBIE UŻYTKOWANIA
- NIEPRZEKRACZALNA LINIA ZABUDOWY
- FUNKCJE TERENU
- 2R
- 1R
- E
- TEREN ROLNICZY
- LOKALIZACJA FERMY ENERGETYKI WIATROWEJ
- TEREN ROLNICZY BEZ PRAWA ZABUDOWY
- TEREN URZĄDZEŃ TECHNICZNYCH ENERGETYKI
- INFORMACJE
- STREFA ODDZIAŁYWANIA ELEKTROMAGNETYCZNEGO
- STREFA WOLNA OD ZABUDOWY
- ODLEGŁOŚĆ OD ZABUDOWY ZAGRODOWEJ promień r=500 m
- ZABUDOWA ZAGRODOWA
- PUBLICZNA DROGA POWATOWA
- PUBLICZNA DROGA GMINNA
- WODY POWIERZCHNIOWE



wyrys ze Studium Uwarunkowań i Kierunków Zagospodarowania Przestrzennego Gminy Frombork



**PRACOWNIA STUDIÓW ARCHITEKTONICZNYCH
I PLANOWANIA PRZESTRZENNEGO "ATA"**
82-300 Elbląg, ul. Królewiecka 93/2, fax (055) 235 39 52, tel. (055) 237 00 93

Miejscowy Plan Zagospodarowania Przestrzennego gminy Frombork dla działki nr 89 obręb Wierzno Wielkie

Zespół autorski:	styczeń 2010
Główny projektant	inż. arch. Anna Talaga wpisana na listę zawodową Północnej Izby Urbanistów pod nr G-491/2002
Projektant	inż. urb. Dominik Milekiewicz
Asystent	lic. Agata Szmidt

Skala 1: 2 000